

English
Deutsch
Français
Italiano
Nederlands
Svenska
Norsk
Suomi
Dansk
Español
Português
Česky
Polski
العربية



AirFit™ N30i
AirFit™ P30i

USER GUIDE



Device Setting
Pillows



QuietAir

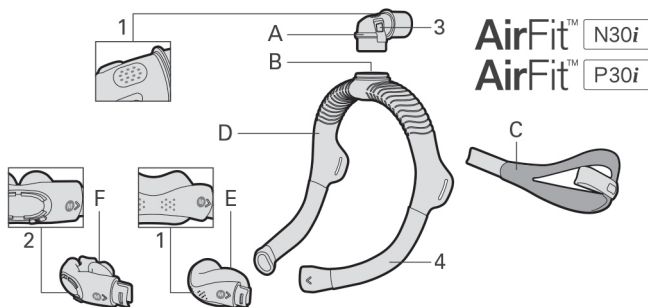


Nasal cradle
mask



Nasal pillows
mask





A	Knärör	F	P30i mjukdel med kuddar
B	Knärörsring	1	Ventilöppning
C	Huvudband	2	QuietAir-ventilöppning (avtagbar)
D	Ram	3	Sidoknappar
E	N30i näsmjukdel	4	Skydd

Avsedd användning

Maskerna AirFit N30i och AirFit P30i är avsedda för användning av patienter som väger mer än 30 kg och som har ordinerats noninvasiv behandling med positivt luftvägstryck (PAP) som t.ex. CPAP eller bilevelbehandling. Maskerna är avsedda att återanvändas av en och samma patient i hemmet och för flergångsbruk mellan olika patienter i sjukhus-/klinisk miljö.

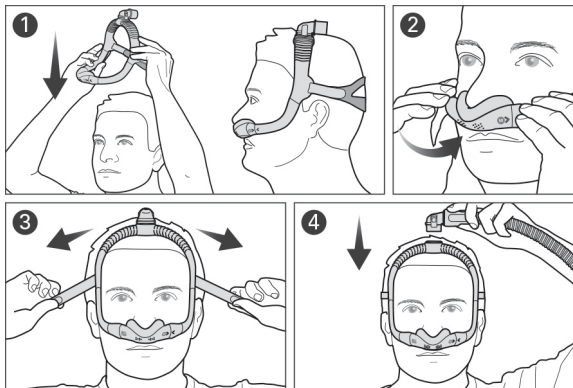
Läs hela bruksanvisningen innan du använder masken.

Innan du använder masken

Avlägsna all förpackning och inspektera alla maskkomponenter för tecken på uppenbar försämring.

Använd tillpassningsmallen för att välja rätt storlek på mjukdelen och ramen.

Tillpassa masken

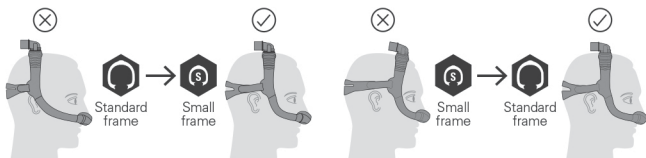


1. Dra ramen och huvudbandet över huvudet tills knäröret sitter på ovansidan och huvudbandet är placerat bakom huvudet.
2. Placera mjukdelen under näsan.
För masken AirFit P30i, placera kuddarna i näsborrarna.
3. Dra åt eller lossa huvudbandet tills mjukdelen sitter bekvämt under näsan.
4. Tryck på knärörets sidoknappar och lossa det från ramen. Koppla luftslangen från din apparat till knäröret och sätt sedan fast det på ramen igen.

Justera masken

- När masken används kommer luft att blåsa ut ur ventilerna i mjukdelen och knäröret. Om det läcker luft från sidorna eller ovdelen av mjukdelen ska du justera maskens passform så att förslutningen förbättras.
- Du kan flytta ovdelen av ramen framåt eller bakåt på huvudet tills masken sitter bekvämt.

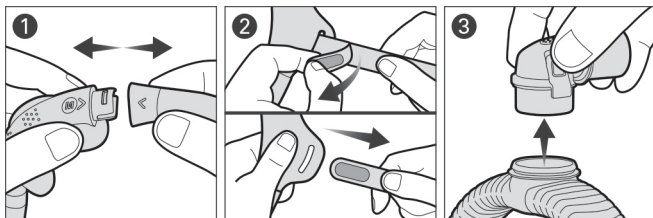
Hitta rätt ramstorlek



Prova en liten ram om masken faller bakåt över huvudet eller om den sitter för nära öronen. Prova en standardram om masken faller framåt över huvudet eller om den sitter för nära ögonen.

Ta isär masken för rengöring

Koppla bort apparatens luftslang från knäröret om masken är ansluten till din apparat.



1. Dra bort mjukdelen från maskramen.
2. Lösgör fästflikarna på huvudbandsremmen och dra loss huvudbandet från ramen.
3. Tryck på knärörets sidoknappar och lossa det från ramen.

Obs! På masken AirFit P30i kan QuietAir-ventilöppning tas bort för att inspektera lufthålen.

Rengöra masken

Efter varje användningstillfälle: Mjukdel

Varje vecka: Huvudband, ram och knärör

1. Blötlägg delarna i varmt vatten med mildt flytande rengöringsmedel. Se till att det inte förekommer några luftbubblor när komponenterna ligger i blöt.

2. Handtvätta komponenterna med en mjuk borste. Var särskilt noga med ventilhålen.
3. Skölj maskkomponenterna noggrant under rinnande vatten.
4. Krama ur ramskydden med en ren handduk för att avlägsna överflödigt vatten. På AirFit P30i , skaka QuietAir-ventilöppning för att avlägsna överflödigt vatten. Låt maskkomponenterna lufttorka, skyddade från direkt solljus.

Om maskdelarna inte ser rena ut upprepar du rengöringsstegen.

Montera ihop masken

1. Tryck in knäröret på ovandelen av ramen tills du hör ett klick.
2. För in huvudbandsremmen i ramen och vik fästflikarna bakåt.
3. Sätt i ramens ändrar i mjukdelen och se till att rikta in pilarna på mjukdelen och ramen mot varandra.

Obs!

- Om knärörsringen lossnar måste du sätta fast den på nytt ovanpå ramen.
- Om QuietAir-ventilöppning har avlägsnats från AirFit P30i-masken sätter du tillbaka den i mjukdelen.

VARNING

- Masken är inte lämplig för patienter som behöver livsuppehållande ventilation.
- För att undvika att behandlingens säkerhet och kvalitet påverkas negativt måste maskventilerna hållas fria i syfte att motverka återinandning. Inspektera ventilerna regelbundet för att säkerställa att de är rena, oskadade och att det inte förekommer några blockeringar.
- Utbildad vårdpersonal måste övervaka användningen av masken för patienter som inte själva kan ta bort masken. Masken är eventuellt inte lämplig om risk för aspiration föreligger.
- Rengör masken regelbundet för att bibehålla dess höga kvalitet och motverka bakterietillväxt vilket kan ha menlig inverkan på din hälsa.
- Kriterier för visuell inspektion av produkten: Om det förekommer någon uppenbar försämring (sprickbildning, krackelering, revor osv.), bör du kassera maskkomponenten och byta ut den.

VARNING

- Använd endast kompatibla CPAP- eller bilevelbehandlingsapparater. De tekniska specifikationer som medföljer masken ska användas av vårdpersonal för att avgöra om en behandlingsapparat är kompatibel. Användning med inkompatibla apparater kan påverka maskens prestanda och säkerhet.
- Sluta använda masken om du får NÅGON oönskad reaktion och rådgör med din läkare eller sömnterapeut.
- Masken är inte avsedd för användning i kombination med nebuliseringsläkemedel som används i maskens/slangens luftflöde.

VAR FÖRSIKTIG!

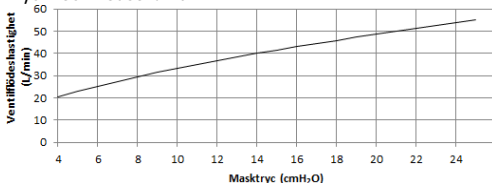
- Ta bort all förpackning innan du använder masken.
- Användning av mask kan orsaka ömmande tänder, tandkött eller käkar eller förvärra redan befintliga tandproblem. Kontakta läkare eller tandläkare om symptom uppstår.
- Undvik att dra åt huvudbandet för hårt när du tillpassar masken, eftersom detta kan leda till rodnad eller sårbildning kring maskens mjukdel.
- Masken ska bara användas när apparaten är påslagen. När masken har tillpassats, se till att apparaten blåser ut luft för att minska risken för återinandning av utandad luft.
- Precis som för alla masker kan en viss återinandning ske vid låga trycknivåer.
- Följ alltid rengöringsanvisningarna och använd endast mildt rengöringsmedel. Vissa rengöringsmedel kan skada masken, dess delar och deras funktion, eller kan efterlämna skadliga restångor. Rengör inte masken i disk- eller tvättmaskin.
- Materialet i huvudbandet är värmekänsligt och får inte strykas.

Tekniska specifikationer

Kompatibla apparater

För en fullständig förteckning över apparater som är kompatibla med denna mask hänvisas till kompatibilitetslistan för mask/apparat på ResMed.com/downloads/masks.

Tryck- och flödeskurva:



Tryck (cm H ₂ O)	Flöde (l/min)
4	20
9	31
15	41
20	49
25	55

	AirFit N30i	AirFit P30i
Inställningsalternativ för mask:		
För AirSense, AirCurve eller S9	Kuddar	Kuddar
Behandlingstryck:	4 till 25 cm H ₂ O	4 till 25 cm H ₂ O
Motstånd: Uppmätt (nominellt) tryckfall		
vid 50 l/min	0,4 cm H ₂ O	0,4 cm H ₂ O
vid 100 l/min	1,7 cm H ₂ O	1,5 cm H ₂ O

Ljud: Deklarerade värdepar för ljudeffektnivåer i överensstämmelse med ISO4871:1996 och ISO3744:2010. Maskens A-viktade ljudeffektnivå respektive ljudtrycksnivå vid ett avstånd på 1 m med osäkerhet på 3 dBA visas.

Ljudeffektnivå	24 dBA	21 dBA
Ljudtrycksnivå	17 dBA	14 dBA

Miljöförhållanden:

Drifttemperatur: 5°C till 40°C

Luftfuktighet vid drift: 15 till 95 % ej kondenserande

Temperatur vid förvaring och transport: -20°C till +60°C

Fuktighet vid förvaring och transport: upp till 95 %, ej kondenserande

Livslängd: Livslängden för masksystemet beror på hur ofta det används, underhåll och de omgivningsförhållanden som masken används eller lagras i. Eftersom masksystemet och komponenterna är ett modulärt system rekommenderar vi att användaren underhåller och inspekterar systemet regelbundet. Masksystemet eller komponenterna ska bytas ut om det behövs eller enligt de kriterier för visuell inspektion av produkten som finns i avsnittet "Varning" i denna guide.

Obs! Tillverkaren förbehåller sig rätten att ändra dessa specifikationer utan varsel.

Förvaring

Se till att masken är ordentligt rengjord och torr innan den förvaras för en längre period. Förvara masken på en torr plats skyddad mot direkt solljus.

Kassering

Masken innehåller inga farliga ämnen och kan slängas tillsammans med vanligt hushållsavfall.

Reprocessa masken mellan olika patienter

Masken måste rengöras och reprocessas när den används mellan olika patienter.

Instruktioner för rengöring, desinfektion och sterilisering finns på

[ResMed.com/downloads/masks](https://www.resmed.com/downloads/masks). Var god kontakta din ResMed-representant om du inte har tillgång till internet.

Symboler

Följande symboler kan visas på produkten eller förpackningen:



Nasal cradle
mask

Näsmask med underliggande
mjukdel



Nasal pillows
mask

Näskuddemask



QuietAir

QuietAir-ventilöppning



Device Setting
Pillows

Apparatinställning – Kuddar



Mjukdelsstorlek – small



Mjukdelsstorlek – medium



Mjukdelsstorlek – large



Mjukdelsstorlek – wide



Mjukdelsstorlek – small wide



Standardram

STANDARD FRAME



SMALL FRAME

Liten ram



Produkten tillverkas inte med naturligt gummilatex.



Se upp! Läs medföljande dokument.

Se symbolförklaring på ResMed.com/symbols.

Konsumentgaranti

ResMed accepterar alla konsumenträttigheter i EU-direktiv 1999/44/EG och i respektive nationella lagstiftningar inom EU, för produkter som säljs inom den Europeiska unionen.



ResMed Ltd

1 Elizabeth Macarthur Drive
Bella Vista NSW 2153 Australia

See ResMed.com for other ResMed locations worldwide. AirFit, AirSense, AirCurve and S9 are trademarks and/or registered trademarks of the ResMed family of companies. For patent and other intellectual property information, see ResMed.com/ip. © 2018 ResMed Ltd. 638143/1 2018-10

ResMed.com

CE 0123



638143